



# STATISTIK KEBUDAYAAN 2016



## KATALOG DALAM TERBITAN

Indonesia. PDSPK Kemdikbud

Statistik Kebudayaan

2016 Pusat Data dan Statistik Pendidikan dan Kebudayaan.-

Jakarta: Setjen, Kemdikbud, 2016

iv, 40 hal.;1,2 cm.—(Kebudayaan 16)

1. Statistik Kebudayaan

2. Data Statistik

3. Indonesia

I. Judul

II. Pusat Data dan Statistik Pendidikan dan Kebudayaan

## LEMBAR DATA TERBITAN

Judul : Statistik Persekolahan Kebudayaan 2016	Nomor : Kebudayaan 2016 Klasifikasi :
Penulis dan Penyunting: Penulis: Penyunting:	Jenis Terbitan : Stats Edisi/Cetak : Pertama
Penanggung Jawab: Sekretaris Jenderal	Tanggal : Desember 2016 Jumlah : iv + 40 hal.
Nama dan alamat yang menerbitkan: PDSPK Kemdikbud Jl. Jenderal Sudirman, Senayan, Jakarta Pusat 10270 P.O. Box 4104, Jakarta 12041, Laman : <a href="http://www.pdsp.kemdikbud.go.id">www.pdsp.kemdikbud.go.id</a>	Jumlah : eksemplar Sumber Biaya : APBN
Kata Kunci 1. STATISTIK 3. INDONESIA 2. DATA STATISTIK	
Data yang disajikan meliputi Cagar Budaya, Museum, dan Warisan Budaya Tak Benda. Tabel yang disajikan berdasarkan data tahun 2009-2015	
Penyebaran Terbitan : Bebas	Harga :
Izin mengutip : Bebas dengan menyebut sumber	

**PREFACE    PENGANTAR**

*Cultural Statistics 2016 has been prepared by Center for Educational and Cultural Data and Statistics, Secretariat General, Ministry of Education and Culture.*

Statistik Kebudayaan Tahun 2016 ini disusun oleh Pusat Data dan Statistik Pendidikan dan Kebudayaan, Sekretariat Jenderal, Kementerian Pendidikan dan Kebudayaan.

*The data presented in this statistics cover tangible and intangible heritage. The tangible heritage includes museums and cultural heritage while the intangible heritage includes art, history, belief and tradition, and local language.*

Data yang disajikan dalam statistik ini meliputi warisan budaya benda dan tak benda. Warisan budaya benda meliputi museum dan cagar budaya sedangkan warisan budaya tak benda meliputi kesenian, sejarah, kepercayaan dan tradisi, dan bahasa daerah.

*The tables presented in this statistics are compiled based on the 2009-2015 data compiled by the Secretariat and Directorates in the Directorate General of Culture.*

Tabel-tabel yang disajikan dalam statistik ini disusun berdasarkan data tahun 2009-2015 yang dikumpulkan oleh Sekretariat dan Direktorat-Direktorat di lingkungan Direktorat Jenderal Kebudayaan.

*We are particularly grateful indeed to all personnels who have provided help and support in making this statistics published.*

Kami mengucapkan terima kasih kepada semua pihak yang telah memberikan bantuan dan dukungannya sehingga statistik ini dapat diterbitkan.

*Jakarta, December 2016*

Jakarta, Desember 2016

*Secretary General,  
Ministry of Education and Culture,  
Republic of Indonesia*

Sekretaris Jenderal,  
Kementerian Pendidikan dan Kebudayaan,  
Republik Indonesia

Didik Suhardi, Ph.D.  
NIP 196312031983031004

## DAFTAR ISI / CONTENTS

	Halaman/ Page
PENGANTAR / <i>PREFACE</i> .....	i
DAFTAR ISI / <i>CONTENTS</i> .....	ii
DAFTAR TABEL / <i>LISTS OF TABLES</i> .....	iii
DATA / <i>DATA</i>	
a. Gambaran Umum Kebudayaan / <i>Overview of Culture</i> .....	1
b. Cagar Budaya / <i>Cultural Heritage</i> .....	2
c. Museum / <i>Museum</i> .....	8
d. Warisan Budaya Tak Benda / <i>Intangible Heritage</i> .....	11
e. Kesenian / <i>Art</i> .....	19
f. Maestro / <i>Maestro</i> .....	24
g. Sejarah / <i>History</i> .....	28
h. Kepercayaan dan Tradisi / <i>Belief and Tradition</i> .....	30
i. Bahasa Daerah / <i>Local Language</i> .....	34

<b>LIST OF TABLES</b>	<b>DAFTAR TABEL</b>		Halaman/ Page
<b>DATA</b>	<b>DATA</b>		
<i>Overview of Culture Heritage by Province</i>	1	Gambaran Umum Kebudayaan Tiap Provinsi	1
<i>Cultural Heritage</i>		Cagar Budaya	2
<i>Tren of Object Registration of Cultural Heritage by Category</i>	1	Perkembangan Pendaftaran Cagar Budaya menurut Kategori	3
<i>Tren of Object Determination of Cultural Heritage According To Law No. 5/1992 and National Heritage According To Law No. 11/2010 by Category</i>	2	Perkembangan Penetapan Objek Cagar Berdasarkan UU No.5/1992 dan Cagar Budaya Peringkat Nasional Berdasarkan UU No.11/2010 menurut Kategori	3
<i>Number of Determination of Cultural Heritage According to Law No.5/1992 by Province</i>	3	Jumlah Penetapan Cagar Budaya Berdasarkan UU No.5/1992 Tiap Provinsi	4
<i>Tren of Determination of National Heritage by Province</i>	4	Perkembangan Penetapan Cagar Budaya Peringkat Nasional Tiap Provinsi	5
<i>Tren of Determination of Cultural Heritage According to Law No.5/1992 and National Heritage According to Law No.11/2010 By Province</i>	5	Perkembangan Penetapan Cagar Budaya Berdasarkan UU No.5/1992 dan Cagar Budaya Peringkat Nasional Berdasarkan UU No.11/2010 Tiap Provinsi	6
<i>Tren of Determination of Cultural Heritage According to Law No.11/2010 by Province</i>	6	Perkembangan Penetapan Cagar Budaya Berdasarkan UU No.11/2010 Tiap Provinsi	7
<i>Museum</i>		Museum	8
<i>Number of Museum by Type and Province</i>	1	Jumlah Museum menurut Jenis Tiap Provinsi	9
<i>Number of Museum by Owner and Province</i>	2	Jumlah Museum menurut Kepemilikan Tiap Provinsi	10
<i>Intangible Cultural Heritage</i>		Warisan Budaya Tak Benda	11
<i>Number of Registration of Intangible Heritage by Domain and Province</i>	1	Jumlah Pencatatan Warisan Budaya Tak Benda menurut Domain tiap Provinsi	12
<i>Trend of Registration of The Intangible Heritage by Domain</i>	2	Perkembangan Pencatatan Warisan Budaya Tak Benda Menurut Domain	13
<i>Number of Registration of The Intangible Heritage by Category and Province</i>	3	Jumlah Pencatatan Warisan Budaya Tak Benda menurut Kategori Tiap Provinsi	14
<i>Trend of Registration of The Intangible Heritage by Province</i>	4	Perkembangan Pencatatan Warisan Budaya Tak Benda Tiap Provinsi	15
<i>Trend of Registration of The Intangible Heritage by Category</i>	5	Perkembangan Pencatatan Warisan Budaya Tak Benda Per Kategori	16
<i>Trend of Determination of The Intangible Heritage by Province</i>	6	Perkembangan Penetapan Warisan Budaya Tak Benda Tiap Provinsi	17
<i>Trend of Determination of The Intangible Heritage by Category</i>	7	Perkembangan Penetapan Warisan Budaya Tak Benda Per Kategori	18

<b>LIST OF TABLES</b>	<b>DAFTAR TABEL</b>	<b>Halaman/ Page</b>
<b>DATA</b>	<b>DATA</b>	
<i>Art</i>	Kesenian	19
<i>Number of Art by Type</i>	1 Jumlah Seni menurut Jenis	20
<i>Number of Art Figures by Type and Gender</i>	2 Jumlah Tokoh Seni menurut Jenis dan Jenis Kelamin	21
<i>Number of Endangered Art by Province</i>	3 Jumlah Kesenian yang Hampir Punah Tiap Provinsi	22
<i>Maestro</i>	Maestro	24
<i>Number of Alive or Dead Maestros by Province</i>	1 Jumlah Maestro menurut Masih Hidup atau Sudah Meninggal Tiap Provinsi	25
<i>Number of Alive Maestros by Award Type and Province</i>	2 Jumlah Maestro yang Masih Hidup menurut Jenis Penghargaan Tiap Provinsi	26
<i>Number of Maestros by Receiving Awards Frequency and Province</i>	3 Jumlah Maestro menurut Frekuensi Penerimaan Penghargaan Tiap Provinsi	27
<i>History</i>	Sejarah	28
<i>Number of Historical Events, Organization and Figures</i>	1 Jumlah Sejarah menurut Peristiwa, Organisasi dan Tokoh Sejarah	29
<i>Belief and Tradition</i>	Kepercayaan dan Tradisi	30
<i>Number of Belief and Tradition by Type and Province</i>	1 Jumlah Kepercayaan dan Tradisi menurut Jenis Tiap Provinsi	31
<i>Number of Believer Organizations, Traditional Community, and Royal Residence by Province</i>	2 Jumlah Organisasi Penghayat, Komunitas Adat, dan Keraton Tiap Provinsi	32
<i>Number of Facilitated Cultural Community and Revitalized Traditional Village by Province</i>	3 Jumlah Komunitas Budaya yang Difasilitasi dan Desa Adat yang Di Revitalisasi Tiap Provinsi	33
<i>Local Language</i>	Bahasa Daerah	34
<i>Number of Local Language By Province</i>	1 Jumlah Bahasa Daerah Tiap Provinsi	35
<i>Languages in Indonesia by Speaker and Province</i>	2 Bahasa di Indonesia berdasarkan Jumlah Penutur dan Provinsi	36

## GAMBARAN UMUM KEBUDAYAAN TIAP PROVINSI

## OVERVIEW OF CULTURE BY PROVINCE

## KEBUDAYAAN / CULTURE

## TAHUN / YEAR 2015

No.	Provinsi Province	Cagar Budaya Cultural Heritage	Museum Museum	Warisan Budaya Tak Benda The Intangible Heritage
1	DKI Jakarta	97	64	67
2	Jawa Barat	100	37	437
3	Banten	26	5	58
4	Jawa Tengah	74 *	54	401
5	DI Yogyakarta	152 **	44	199
6	Jawa Timur	46	44	479
7	Aceh	33	9	250
8	Sumatera Utara	29	18	333
9	Sumatera Barat	104	18	258
10	Riau	23	9	105
11	Kepulauan Riau	15	3	70
12	Jambi	20	5	128
13	Sumatera Selatan	9	7	175
14	Bangka Belitung	15	3	118
15	Bengkulu	20	2	146
16	Lampung	7	2	138
17	Kalimantan Barat	12	5	292
18	Kalimantan Tengah	3	2	176
19	Kalimantan Selatan	7	2	213
20	Kalimantan Timur	5	6	169
21	Kalimantan Utara	2	2	21
22	Sulawesi Utara	16	6	265
23	Gorontalo	8	1	223
24	Sulawesi Tengah	5	3	143
25	Sulawesi Selatan	66	16	175
26	Sulawesi Barat	-	3	63
27	Sulawesi Tenggara	5	4	114
28	Maluku	16	2	115
29	Maluku Utara	21	4	70
30	Bali	24	34	123
31	Nusa Tenggara Barat	10	4	65
32	Nusa Tenggara Timur	2	11	101
33	Papua	-	4	363
34	Papua Barat	7	1	185
<b>Indonesia</b>		<b>979 ***</b>	<b>434</b>	<b>6.238</b>

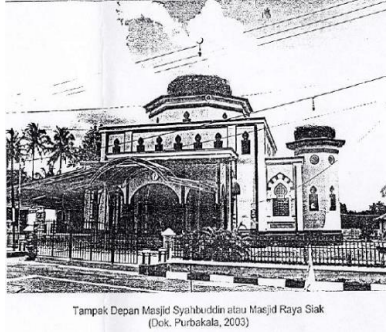
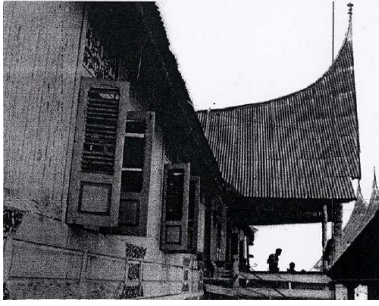
## Catatan:

\* : Jumlah seharusnya adalah 73 Cagar Budaya. Muncul angka "74" karena terdapat dua Cagar Budaya yang berada pada dua wilayah Provinsi, yaitu Borobudur dan Prambanan yang masing-masing masuk di wilayah Provinsi Daerah Istimewa Yogyakarta dan Provinsi Jawa Tengah

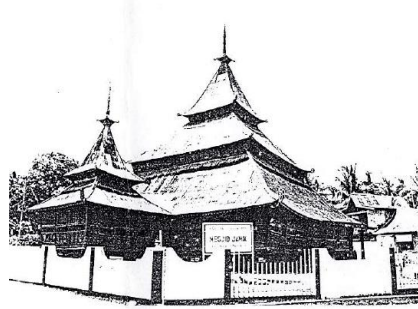
\*\* : Jumlah seharusnya adalah 151 Cagar Budaya. Muncul angka "152" karena terdapat dua Cagar Budaya yang berada pada dua wilayah Provinsi, yaitu Borobudur dan Prambanan yang masing-masing masuk di wilayah Provinsi Daerah Istimewa Yogyakarta dan Provinsi Jawa Tengah

\*\*\* : Jumlah seharusnya adalah 977 Cagar Budaya. Muncul angka "979" karena terdapat dua Cagar Budaya yang berada pada dua wilayah Provinsi, yaitu Borobudur dan Prambanan yang masing-masing masuk di wilayah Provinsi Daerah Istimewa Yogyakarta dan Provinsi Jawa Tengah



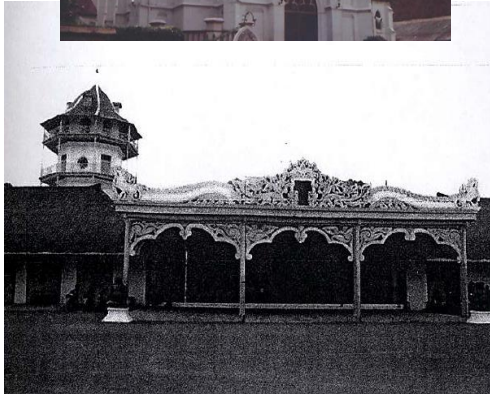


Tampak Depan Masjid Syahbuddin atau Masjid Raya Siak  
(Dok. Purbakala, 2003)



Masjid Jami' Air Tiris  
(Dok. Purbakala, 2003)

# CAGAR BUDAYA CULTURAL HERITAGE



TABEL / TABLE : 1

CB 16

**PERKEMBANGAN PENDAFTARAN OBJEK CAGAR BUDAYA MENURUT KATEGORI***TREND OF OBJECT REGISTRATION OF CULTURAL HERITAGE BY CATEGORY***KEBUDAYAAN / CULTURE****TAHUN / YEAR 2013-2015**

No.	Kategori Category	2013	2014	2015	Jumlah Total
1	Benda	195	933	18.657	19.785
2	Bangunan	173	1.021	2.248	3.442
3	Struktur	40	415	986	1.441
4	Situs	107	450	1.332	1.889
5	Kawasan	6	63	281	350
<b>Indonesia</b>		<b>521</b>	<b>2.882</b>	<b>23.504</b>	<b>26.907</b>

TABEL / TABLE : 2

CB 16

**PERKEMBANGAN PENETAPAN CAGAR BUDAYA BERDASARKAN UU No. 5/1992 DAN CAGAR BUDAYA****PERINGKAT NASIONAL BERDASARKAN UU No. 11/2010 MENURUT KATEGORI***TREND OF DETERMINATION OF HERITAGE ACCORDING TO LAW No. 5/1992 AND NATIONAL HERITAGE**ACCORDING TO LAW No. 11/2010 BY CATEGORY***KEBUDAYAAN / CULTURE****TAHUN / YEAR 2013-2015**

No.	Kategori Category	2013	2014	2015	Jumlah Total
1	Benda	6	9	4	19
2	Bangunan	4	4	16	24
3	Struktur	-	1	-	1
4	Situs	-	2	11	13
5	Kawasan	2	3	2	7
<b>Indonesia</b>		<b>12</b>	<b>19</b>	<b>33</b>	<b>64 *</b>

**Catatan:**

\* : Jumlah 64 Cagar Budaya, karena dihitung berdasarkan kategori Cagar Budaya, bukan berdasarkan provinsi

**JUMLAH PENETAPAN CAGAR BUDAYA BERDASARKAN UU No. 5 TAHUN 1992 TIAP PROVINSI**

NUMBER OF DETERMINATION OF CULTURAL HERITAGE ACCORDING TO LAW No. 5/1992 BY PROVINCE

KEBUDAYAAN / CULTURE

TAHUN / YEAR 2015

No.	Provinsi <i>Province</i>	Jumlah <i>Total</i>
1	DKI Jakarta	80
2	Jawa Barat	100
3	Banten	26
4	Jawa Tengah	72
5	DI Yogyakarta	151
6	Jawa Timur	44
7	A c e h	33
8	Sumatera Utara	29
9	Sumatera Barat	103
10	R i a u	23
11	Kepulauan Riau	15
12	J a m b i	20
13	Sumatera Selatan	9
14	Bangka Belitung	15
15	Bengkulu	20
16	Lampung	7
17	Kalimantan Barat	12
18	Kalimantan Tengah	3
19	Kalimantan Selatan	7
20	Kalimantan Timur	5
21	Kalimantan Utara	2
22	Sulawesi Utara	16
23	Gorontalo	8
24	Sulawesi Tengah	5
25	Sulawesi Selatan	66
26	Sulawesi Barat	-
27	Sulawesi Tenggara	5
28	M a l u k u	14
29	Maluku Utara	21
30	B a l i	24
31	Nusa Tenggara Barat	10
32	Nusa Tenggara Timur	1
33	Papua	-
34	Papua Barat	7
<b>Indonesia</b>		<b>953</b>

## PERKEMBANGAN PENETAPAN CAGAR BUDAYA PERINGKAT NASIONAL TIAP PROVINSI

TREND OF DETERMINATION OF NATIONAL HERITAGE BY PROVINCE

KEBUDAYAAN / CULTURE

TAHUN / YEAR 2013-2015

No.	Provinsi Province	2013	2014	2015	Jumlah Total
1	DKI Jakarta	9	9	4	22
2	Jawa Barat	-	1	5	6
3	Banten	-	-	-	-
4	Jawa Tengah	-	3 *	8	11
5	DI Yogyakarta	1	3 **	3	7
6	Jawa Timur	1	2	3	6
7	Aceh	-	-	-	-
8	Sumatera Utara	-	-	1	1
9	Sumatera Barat	-	1	-	1
10	Riau	-	-	-	-
11	Kepulauan Riau	-	-	-	-
12	Jambi	1	-	-	1
13	Sumatera Selatan	-	-	-	-
14	Bangka Belitung	-	-	2	2
15	Bengkulu	-	-	-	-
16	Lampung	-	-	-	-
17	Kalimantan Barat	-	-	-	-
18	Kalimantan Tengah	-	-	-	-
19	Kalimantan Selatan	-	-	-	-
20	Kalimantan Timur	-	-	-	-
21	Kalimantan Utara	-	-	-	-
22	Sulawesi Utara	-	-	-	-
23	Gorontalo	-	-	-	-
24	Sulawesi Tengah	-	-	-	-
25	Sulawesi Selatan	-	1	-	1
26	Sulawesi Barat	-	-	-	-
27	Sulawesi Tenggara	-	-	-	-
28	Maluku	-	-	6	6
29	Maluku Utara	-	-	-	-
30	Bali	-	-	-	-
31	Nusa Tenggara Barat	-	-	1	1
32	Nusa Tenggara Timur	-	1	-	1
33	Papua	-	-	-	-
34	Papua Barat	-	-	-	-
<b>Indonesia</b>		<b>12</b>	<b>21</b>	<b>33</b>	<b>66 ***</b>

## Catatan:

\* : Jumlah seharusnya adalah 2 Cagar Budaya. Muncul angka "3" karena terdapat dua Cagar Budaya yang berada pada dua wilayah Provinsi, yaitu Borobudur dan Prambanan yang masing-masing masuk di wilayah Provinsi Daerah Istimewa Yogyakarta dan Provinsi Jawa Tengah

\*\* : Jumlah seharusnya adalah 2 Cagar Budaya. Muncul angka "3" karena terdapat dua Cagar Budaya yang berada pada dua wilayah Provinsi, yaitu Borobudur dan Prambanan yang masing-masing masuk di wilayah Provinsi Daerah Istimewa Yogyakarta dan Provinsi Jawa Tengah

\*\*\* : Jumlah seharusnya adalah 64 Cagar Budaya. Muncul angka "66" karena terdapat dua Cagar Budaya yang berada pada dua wilayah Provinsi, yaitu Borobudur dan Prambanan yang masing-masing masuk di wilayah Provinsi Daerah Istimewa Yogyakarta dan Provinsi Jawa Tengah

**PERKEMBANGAN PENETAPAN CAGAR BUDAYA BERDASARKAN UU No. 5/1992 DAN CAGAR BUDAYA PERINGKAT NASIONAL BERDASARKAN UU No. 11/2010 TIAP PROVINSI**

*TREND OF DETERMINATION OF HERITAGE ACCORDING TO LAW No. 5/1992 AND NATIONAL HERITAGE*

*ACCORDING TO LAW No. 11/2010 BY PROVINCE*

**KEBUDAYAAN / CULTURE**

**TAHUN / YEAR 2013-2015**

No.	Provinsi Province	2013	2014	2015	Jumlah Total
1	DKI Jakarta	3	-	2	5
2	Jawa Barat	-	1	5	6
3	Banten	-	-	-	-
4	Jawa Tengah	-	3 *	7	10
5	DI Yogyakarta	1	3 **	3	7
6	Jawa Timur	-	1	3	4
7	Aceh	-	-	-	-
8	Sumatera Utara	-	-	1	1
9	Sumatera Barat	-	-	-	-
10	Riau	-	-	-	-
11	Kepulauan Riau	-	-	-	-
12	Jambi	1	-	-	1
13	Sumatera Selatan	-	-	-	-
14	Bangka Belitung	-	-	2	2
15	Bengkulu	-	-	-	-
16	Lampung	-	-	-	-
17	Kalimantan Barat	-	-	-	-
18	Kalimantan Tengah	-	-	-	-
19	Kalimantan Selatan	-	-	-	-
20	Kalimantan Timur	-	-	-	-
21	Kalimantan Utara	-	-	-	-
22	Sulawesi Utara	-	-	-	-
23	Gorontalo	-	-	-	-
24	Sulawesi Tengah	-	-	-	-
25	Sulawesi Selatan	-	1	-	1
26	Sulawesi Barat	-	-	-	-
27	Sulawesi Tenggara	-	-	-	-
28	Maluku	-	-	4	4
29	Maluku Utara	-	-	-	-
30	Bali	-	-	-	-
31	Nusa Tenggara Barat	-	-	1	1
32	Nusa Tenggara Timur	-	-	-	-
33	Papua	-	-	-	-
34	Papua Barat	-	-	-	-
<b>Indonesia</b>		<b>5</b>	<b>9</b>	<b>28</b>	<b>42 ***</b>

**Catatan:**

\* : Jumlah seharusnya adalah 2 Cagar Budaya. Muncul angka "3" karena terdapat dua Cagar Budaya yang berada pada dua wilayah Provinsi, yaitu Borobudur dan Prambanan yang masing-masing masuk di wilayah Provinsi Daerah Istimewa Yogyakarta dan Provinsi Jawa Tengah

\*\* : Jumlah seharusnya adalah 2 Cagar Budaya. Muncul angka "3" karena terdapat dua Cagar Budaya yang berada pada dua wilayah Provinsi, yaitu Borobudur dan Prambanan yang masing-masing masuk di wilayah Provinsi Daerah Istimewa Yogyakarta dan Provinsi Jawa Tengah

\*\*\* : Jumlah seharusnya adalah 40 Cagar Budaya. Muncul angka "42" karena terdapat dua Cagar Budaya yang berada pada dua wilayah Provinsi, yaitu Borobudur dan Prambanan yang masing-masing masuk di wilayah Provinsi Daerah Istimewa Yogyakarta dan Provinsi Jawa Tengah

## PERKEMBANGAN PENETAPAN CAGAR BUDAYA PERINGKAT NASIONAL HANYA BERDASARKAN UU No. 11/2010 TIAP PROVINSI

TREND OF DETERMINATION OF NATIONAL HERITAGE ONLY ACCORDING TO LAW No. 11/2010 BY PROVINCE

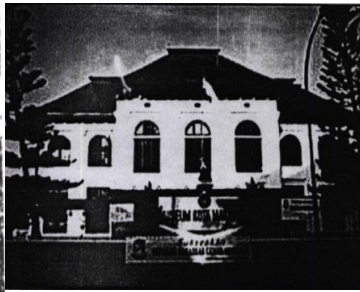
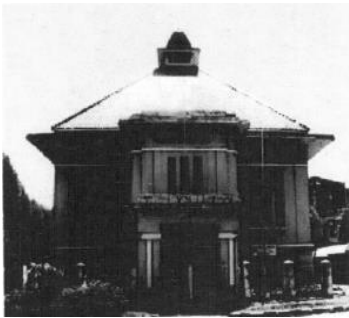
KEBUDAYAAN / CULTURE

TAHUN / YEAR 2013-2015

No.	Provinsi Province	2013	2014	2015	Jumlah Total
1	DKI Jakarta	6	9	2	17
2	Jawa Barat	-	-	-	-
3	Banten	-	-	-	-
4	Jawa Tengah	-	-	1	1
5	DI Yogyakarta	-	-	-	-
6	Jawa Timur	1	1	-	2
7	Aceh	-	-	-	-
8	Sumatera Utara	-	-	-	-
9	Sumatera Barat	-	1	-	1
10	Riau	-	-	-	-
11	Kepulauan Riau	-	-	-	-
12	Jambi	-	-	-	-
13	Sumatera Selatan	-	-	-	-
14	Bangka Belitung	-	-	-	-
15	Bengkulu	-	-	-	-
16	Lampung	-	-	-	-
17	Kalimantan Barat	-	-	-	-
18	Kalimantan Tengah	-	-	-	-
19	Kalimantan Selatan	-	-	-	-
20	Kalimantan Timur	-	-	-	-
21	Kalimantan Utara	-	-	-	-
22	Sulawesi Utara	-	-	-	-
23	Gorontalo	-	-	-	-
24	Sulawesi Tengah	-	-	-	-
25	Sulawesi Selatan	-	-	-	-
26	Sulawesi Barat	-	-	-	-
27	Sulawesi Tenggara	-	-	-	-
28	Maluku	-	-	2	2
29	Maluku Utara	-	-	-	-
30	Bali	-	-	-	-
31	Nusa Tenggara Barat	-	-	-	-
32	Nusa Tenggara Timur	-	1	-	1
33	Papua	-	-	-	-
34	Papua Barat	-	-	-	-
<b>Indonesia</b>		<b>7</b>	<b>12</b>	<b>5</b>	<b>24</b>



# MUSEUM



## JUMLAH MUSEUM MENURUT JENIS TIAP PROVINSI

NUMBER OF MUSEUM BY TYPE AND PROVINCE

KEBUDAYAAN / CULTURE

TAHUN / YEAR 2015

No.	Provinsi Province	Umum General	Khusus Special	Total Total
1	DKI Jakarta	2	62	64
2	Jawa Barat	2	35	37
3	Banten	2	3	5
4	Jawa Tengah	1	53	54
5	DI Yogyakarta	1	43	44
6	Jawa Timur	2	42	44
7	Aceh	1	8	9
8	Sumatera Utara	4	14	18
9	Sumatera Barat	1	17	18
10	Riau	1	8	9
11	Kepulauan Riau	1	2	3
12	Jambi	1	4	5
13	Sumatera Selatan	2	5	7
14	Bangka Belitung	1	2	3
15	Bengkulu	1	1	2
16	Lampung	1	1	2
17	Kalimantan Barat	1	4	5
18	Kalimantan Tengah	1	1	2
19	Kalimantan Selatan	1	1	2
20	Kalimantan Timur	1	5	6
21	Kalimantan Utara	-	2	2
22	Sulawesi Utara	1	5	6
23	Gorontalo	1	-	1
24	Sulawesi Tengah	2	1	3
25	Sulawesi Selatan	2	14	16
26	Sulawesi Barat	3	-	3
27	Sulawesi Tenggara	1	3	4
28	Maluku	1	1	2
29	Maluku Utara	-	4	4
30	Bali	1	33	34
31	Nusa Tenggara Barat	1	3	4
32	Nusa Tenggara Timur	1	10	11
33	Papua	1	3	4
34	Papua Barat	-	1	1
<b>Indonesia</b>		<b>43</b>	<b>391</b>	<b>434</b>



## JUMLAH MUSEUM MENURUT KEPEMILIKKAN TIAP PROVINSI

NUMBER OF MUSEUM BY OWNER AND PROVINCE

KEBUDAYAAN / CULTURE

TAHUN / YEAR 2015

No.	Provinsi Province	Kementerian/Lembaga Ministry/Institution	TNI/Polri Indonesian Army/Police	Pemerintah Prov. Provincial Govt.	Pemerintah Kota/Kab. Districts/Municipalities Govt.	Swasta Private	Jumlah Total
1	DKI Jakarta	24	7	13	-	20	64
2	Jawa Barat	11	7	2	9	8	37
3	Banten	1	-	1	-	3	5
4	Jawa Tengah	12	6	1	15	20	54
5	DI Yogyakarta	13	5	6	2	18	44
6	Jawa Timur	5	6	1	20	12	44
7	Aceh	1	1	1	4	2	9
8	Sumatera Utara	-	1	1	6	10	18
9	Sumatera Barat	2	1	1	12	2	18
10	Riau	-	-	2	7	-	9
11	Kepulauan Riau	-	-	-	2	1	3
12	Jambi	-	-	3	1	1	5
13	Sumatera Selatan	-	-	2	4	1	7
14	Bangka Belitung	-	-	-	1	2	3
15	Bengkulu	-	-	2	-	-	2
16	Lampung	1	-	1	-	-	2
17	Kalimantan Barat	-	1	2	2	-	5
18	Kalimantan Tengah	-	-	1	1	-	2
19	Kalimantan Selatan	-	-	1	1	-	2
20	Kalimantan Timur	-	-	1	4	1	6
21	Kalimantan Utara	-	-	-	2	-	2
22	Sulawesi Utara	-	1	1	1	3	6
23	Gorontalo	-	-	1	-	-	1
24	Sulawesi Tengah	-	-	1	1	1	3
25	Sulawesi Selatan	-	-	3	8	5	16
26	Sulawesi Barat	-	-	-	3	-	3
27	Sulawesi Tenggara	1	-	1	1	1	4
28	Maluku	-	-	1	1	-	2
29	Maluku Utara	1	-	-	2	1	4
30	Bali	2	-	1	8	23	34
31	Nusa Tenggara Barat	-	-	1	2	1	4
32	Nusa Tenggara Timur	-	-	1	2	8	11
33	Papua	-	-	1	2	1	4
34	Papua Barat	1	-	-	-	-	1
<b>Indonesia</b>		<b>75</b>	<b>36</b>	<b>54</b>	<b>124</b>	<b>145</b>	<b>434</b>

**WARISAN BUDAYA TAK BENDA (WBTB)**

*INTANGIBLE CULTURAL HERITAGE*

## JUMLAH PENCATATAN WARISAN BUDAYA TAK BENDA MENURUT DOMAIN TIAP PROVINSI

NUMBER OF REGISTRATION OF THE INTANGIBLE HERITAGE BY DOMAIN AND PROVINCE

KEBUDAYAAN / CULTURE

TAHUN / YEAR 2015

No.	Provinsi Province	1	2	3	4	5	Jumlah Total
1	DKI Jakarta	2	23	-	19	23	67
2	Jawa Barat	49	103	12	168	105	437
3	Banten	20	8	1	26	3	58
4	Jawa Tengah	120	106	19	93	63	401
5	DI Yogyakarta	73	56	7	45	18	199
6	Jawa Timur	123	156	15	119	66	479
7	Aceh	72	49	38	52	39	250
8	Sumatera Utara	62	143	25	46	57	333
9	Sumatera Barat	54	70	49	23	62	258
10	Riau	16	17	42	14	16	105
11	Kepulauan Riau	10	15	11	13	21	70
12	Jambi	28	42	14	25	19	128
13	Sumatera Selatan	52	36	37	17	33	175
14	Bangka Belitung	27	18	11	20	42	118
15	Bengkulu	28	36	23	32	27	146
16	Lampung	32	52	6	24	24	138
17	Kalimantan Barat	79	29	43	38	103	292
18	Kalimantan Tengah	37	44	26	11	58	176
19	Kalimantan Selatan	40	60	15	26	72	213
20	Kalimantan Timur	34	33	37	21	44	169
21	Kalimantan Utara	8	2	3	7	1	21
22	Sulawesi Utara	62	44	42	68	49	265
23	Gorontalo	55	31	19	43	75	223
24	Sulawesi Tengah	41	31	13	18	40	143
25	Sulawesi Selatan	32	41	37	26	39	175
26	Sulawesi Barat	11	28	13	6	5	63
27	Sulawesi Tenggara	19	1	4	25	65	114
28	Maluku	16	53	21	12	13	115
29	Maluku Utara	18	11	6	28	7	70
30	Bali	31	31	1	45	15	123
31	Nusa Tenggara Barat	29	12	-	18	6	65
32	Nusa Tenggara Timur	36	25	2	21	17	101
33	Papua	37	179	38	27	82	363
34	Papua Barat	15	71	38	33	28	185
<b>Indonesia</b>		<b>1.368</b>	<b>1.656</b>	<b>668</b>	<b>1.209</b>	<b>1.337</b>	<b>6.238</b>

Catatan / Notes:

1 Adat Istiadat Masyarakat, Ritus, dan Perayaan / Social Practices, Rituals and Festive Events

2 Kemahiran dan Kerajinan Tradisional / Traditional Craftsmanship

3 Pengetahuan dan Kebiasaan Perilaku Mengenai Alam Semesta / Knowledge and Practices Concerning Nature and Universe

4 Seni Pertunjukan / Performing Arts

5 Tradisi dan Ekspresi Lisan / Oral Tradition and Expression

## PERKEMBANGAN PENCATATAN WARISAN BUDAYA TAK BENDA MENURUT DOMAIN

TREND OF REGISTRATION OF THE INTANGIBLE HERITAGE BY DOMAIN

KEBUDAYAAN / CULTURE

TAHUN / YEAR DATA 2009-2015

No.	Kategori Category	2009-2010	2011	2012	2013	2014	2015	Jumlah Total
1	<b>Adat Istiadat Masyarakat, Ritus, dan Perayaan</b> <i>Social Practices, Rituals and Festive Events</i>	176	201	215	275	197	304	1.368
2	<b>Kemahiran dan Kerajinan Tradisional</b> <i>Traditional Craftsmanship</i>	293	256	192	337	207	371	1.656
3	<b>Pengetahuan dan Kebiasaan Perilaku Mengenai Alam Se</b> <i>Knowledge and Practices Concerning Nature and Universe</i>	68	144	71	104	114	167	668
4	<b>Seni Pertunjukan</b> <i>Performing Arts</i>	255	199	181	243	151	180	1.209
5	<b>Tradisi dan Ekspresi Lisan</b> <i>Oral Tradition and Expression</i>	316	200	247	183	145	246	1.337
<b>Indonesia</b>		<b>1.108</b>	<b>1.000</b>	<b>906</b>	<b>1.142</b>	<b>814</b>	<b>1.268</b>	<b>6.238</b>

## JUMLAH PENCATATAN WARISAN BUDAYA TAK BENDA MENURUT KATEGORI TIAP PROVINSI

NUMBER OF REGISTRATION OF THE INTANGIBLE HERITAGE BY CATEGORY AND PROVINCE

KEBUDAYAAN / CULTURE

TAHUN / YEAR 2015

No.	Provinsi Province	1	2	3	4	5	6	7	8	9	10	11	12	13	14	Jumlah Total
1	DKI Jakarta	5	-	-	-	-	16	-	1	15	19	1	-	8	2	67
2	Jawa Barat	8	-	4	12	11	78	1	1	40	167	1	-	64	50	437
3	Banten	2	-	-	1	-	6	-	-	2	26	-	-	1	20	58
4	Jawa Tengah	4	3	4	15	40	58	6	-	15	93	-	4	39	120	401
5	DI Yogyakarta	7	-	3	7	20	22	1	2	11	45	2	-	6	73	199
6	Jawa Timur	10	1	6	8	45	85	3	8	19	119	2	7	43	123	479
7	Aceh	11	2	-	21	16	16	-	3	12	52	3	17	25	72	250
8	Sumatera Utara	15	4	36	11	51	26	1	-	25	46	15	14	27	62	333
9	Sumatera Barat	10	1	1	12	10	49	7	-	14	23	-	37	40	54	258
10	Riau	4	-	1	12	3	8	-	-	3	14	1	30	13	16	105
11	Kepulauan Riau	-	-	-	2	-	14	2	1	8	13	-	9	11	10	70
12	Jambi	4	-	1	6	1	35	-	1	3	25	-	8	16	28	128
13	Sumatera Selatan	8	-	1	31	8	19	1	-	2	17	-	6	30	52	175
14	Bangka Belitung	1	1	1	10	1	14	-	1	12	20	-	1	29	27	118
15	Bengkulu	1	-	18	22	14	2	1	1	2	32	-	1	24	28	146
16	Lampung	14	1	5	1	6	24	1	-	5	24	3	5	17	32	138
17	Kalimantan Barat	11	10	8	39	6	2	-	-	38	38	2	4	55	79	292
18	Kalimantan Tengah	6	1	2	13	10	13	1	7	24	11	6	13	32	37	176
19	Kalimantan Selatan	16	-	4	6	16	12	1	12	10	26	-	9	61	40	213
20	Kalimantan Timur	3	-	2	30	15	-	1	9	1	21	4	7	42	34	169
21	Kalimantan Utara	-	-	-	2	2	-	-	-	-	7	-	1	1	8	21
22	Sulawesi Utara	4	1	2	20	5	22	-	11	35	68	-	22	13	62	265
23	Gorontalo	1	-	-	19	5	13	3	9	33	43	3	-	39	55	223
24	Sulawesi Tengah	7	-	4	6	12	2	1	2	11	18	4	7	28	41	143
25	Sulawesi Selatan	6	-	-	5	1	27	-	4	11	26	3	32	28	32	175
26	Sulawesi Barat	1	-	2	-	-	25	-	-	-	6	-	13	5	11	63
27	Sulawesi Tenggara	-	-	-	4	1	-	-	-	17	25	-	-	48	19	114
28	Maluku	8	1	1	6	20	11	-	13	6	12	-	15	6	16	115
29	Maluku Utara	3	-	-	-	5	1	-	2	6	28	-	6	1	18	70
30	Bali	4	-	4	1	6	16	-	-	13	45	1	-	2	31	123
31	Nusa Tenggara Barat	4	-	3	-	-	5	-	-	1	18	-	-	5	29	65
32	Nusa Tenggara Timur	10	-	9	1	2	3	-	1	3	21	-	1	14	36	101
33	Papua	27	2	-	34	57	65	-	23	9	27	7	4	71	37	363
34	Papua Barat	8	-	3	27	34	11	-	7	18	33	8	11	10	15	185
<b>Indonesia</b>		<b>223</b>	<b>28</b>	<b>125</b>	<b>384</b>	<b>423</b>	<b>700</b>	<b>31</b>	<b>119</b>	<b>424</b>	<b>####</b>	<b>66</b>	<b>284</b>	<b>854</b>	<b>####</b>	<b>6.238</b>

Catatan / Notes:

- 1 Arsitektur Tradisional / Traditional Architecture
- 2 Bahasa Daerah / Local language
- 3 Kain Tradisional / Traditional Cloth
- 4 Kearifan Lokal / Local Wisdom
- 5 Kerajinan Tradisional / Traditional Crafts
- 6 Kuliner Tradisional / Traditional Culinary
- 7 Naskah Kuno / Codex

- 8 Pakaian Adat / Traditional Clothes
- 9 Permainan Tradisional / Traditional Game
- 10 Seni Tradisi / Traditional Arts
- 11 Senjata Tradisional / Traditional weapon
- 12 Teknologi Tradisional / Traditional technology
- 13 Tradisi Lisan / Oral Tradition
- 14 Upacara/Ritus / Ritual

## PERKEMBANGAN PENCATATAN WARISAN BUDAYA TAK BENDA TIAP PROVINSI

TREND OF REGISTRATION OF THE INTANGIBLE HERITAGE BY PROVINCE

KEBUDAYAAN / CULTURE

TAHUN / YEAR 2010-2015

No.	Provinsi <i>Province</i>	2010	2011	2012	2013	2014	2015	Jumlah <i>Total</i>
1	DKI Jakarta	22	10	18	10	5	2	67
2	Jawa Barat	51	23	120	47	66	130	437
3	Banten	9	9	14	4	10	12	58
4	Jawa Tengah	45	5	6	267	77	1	401
5	DI Yogyakarta	64	5	3	126	1	-	199
6	Jawa Timur	44	4	9	280	108	34	479
7	Aceh	75	50	25	3	33	64	250
8	Sumatera Utara	71	50	27	2	35	148	333
9	Sumatera Barat	84	61	1	4	94	14	258
10	Riau	3	36	1	1	4	60	105
11	Kepulauan Riau	4	35	3	1	9	18	70
12	Jambi	6	64	31	1	8	18	128
13	Sumatera Selatan	21	27	32	4	91	-	175
14	Bangka Belitung	12	18	68	2	11	7	118
15	Bengkulu	31	21	47	-	31	16	146
16	Lampung	9	11	6	20	40	52	138
17	Kalimantan Barat	91	89	40	15	1	56	292
18	Kalimantan Tengah	26	36	56	8	13	37	176
19	Kalimantan Selatan	16	35	49	7	11	95	213
20	Kalimantan Timur	12	73	27	17	11	29	169
21	Kalimantan Utara	-	-	-	2	15	4	21
22	Sulawesi Utara	33	46	59	20	3	104	265
23	Gorontalo	28	45	87	19	23	21	223
24	Sulawesi Tengah	1	30	48	37	7	20	143
25	Sulawesi Selatan	78	30	9	20	4	34	175
26	Sulawesi Barat	3	17	1	-	10	32	63
27	Sulawesi Tenggara	72	1	4	-	5	32	114
28	Maluku	5	17	27	2	60	4	115
29	Maluku Utara	8	-	13	-	11	38	70
30	Bali	39	16	7	18	2	41	123
31	Nusa Tenggara Barat	8	18	12	25	2	-	65
32	Nusa Tenggara Timur	27	46	-	19	2	7	101
33	Papua	88	47	30	75	11	112	363
34	Papua Barat	22	25	26	86	-	26	185
<b>Indonesia</b>		<b>1.108</b>	<b>1.000</b>	<b>906</b>	<b>1.142</b>	<b>814</b>	<b>1.268</b>	<b>6.238</b>

## PERKEMBANGAN PENCATATAN WARISAN BUDAYA TAK BENDA PER KATEGORI

TREND OF REGISTRATION OF THE INTANGIBLE HERITAGE BY CATEGORY

KEBUDAYAAN / CULTURE

TAHUN / YEAR 2013-2015

No.	Kategori Category	2009-2010	2011	2012	2013	2014	2015	Jumlah Total
1	<b>Arsitektur Tradisional</b> <i>Traditional Architecture</i>	81	30	20	30	12	50	223
2	<b>Bahasa Daerah</b> <i>Local language</i>	5	2	1	5	7	8	28
3	<b>Kain Tradisional</b> <i>Traditional Cloth</i>	48	30	6	7	10	24	125
4	<b>Kearifan Lokal</b> <i>Local Wisdom</i>	57	65	48	63	75	76	384
5	<b>Kerajinan Tradisional</b> <i>Traditional Crafts</i>	29	42	63	124	76	89	423
6	<b>Kuliner Tradisional</b> <i>Traditional Culinary</i>	108	126	67	144	89	166	700
7	<b>Naskah Kuno</b> <i>Codex</i>	9	7	3	6	1	5	31
8	<b>Pakaian Adat</b> <i>Traditional Clothes</i>	12	17	30	22	15	23	119
9	<b>Permainan Tradisional</b> <i>Traditional Game</i>	131	70	90	42	27	64	424
10	<b>Seni Tradisi</b> <i>Traditional Arts</i>	255	199	181	243	151	179	1.208
11	<b>Senjata Tradisional</b> <i>Traditional weapon</i>	15	11	6	10	5	19	66
12	<b>Teknologi Tradisional</b> <i>Traditional technology</i>	11	79	23	41	39	91	284
13	<b>Tradisi Lisan</b> <i>Oral Tradition</i>	171	121	153	130	110	169	854
14	<b>Upacara/Ritus</b> <i>Ritual</i>	176	201	215	275	197	305	1.369
<b>Indonesia</b>		<b>1.108</b>	<b>1.000</b>	<b>906</b>	<b>1.142</b>	<b>814</b>	<b>1.268</b>	<b>6.238</b>

## PERKEMBANGAN PENETAPAN WARISAN BUDAYA TAK BENDA TIAP PROVINSI

TREND OF DETERMINATION OF THE INTANGIBLE HERITAGE BY PROVINCE

KEBUDAYAAN / CULTURE

TAHUN / YEAR 2013-2015

No.	Provinsi Province	2013	2014	2015	Jumlah Total
1	DKI Jakarta	2	8	5	15
2	Jawa Barat	4	4	3	11
3	Banten	1	2	5	8
4	Jawa Tengah	1	1	1	3
5	DI Yogyakarta	1	1	4	6
6	Jawa Timur	5	8	4	17
7	Aceh	2	5	5	12
8	Sumatera Utara	3	7	1	11
9	Sumatera Barat	3	7	5	15
10	Riau	1	-	3	4
11	Kepulauan Riau	3	3	3	9
12	Jambi	1	3	8	12
13	Sumatera Selatan	2	6	2	10
14	Bangka Belitung	2	5	7	14
15	Bengkulu	-	-	3	3
16	Lampung	1	5	5	11
17	Kalimantan Barat	2	1	4	7
18	Kalimantan Tengah	-	2	3	5
19	Kalimantan Selatan	1	2	5	8
20	Kalimantan Timur	3	-	5	8
21	Kalimantan Utara	-	-	4	4
22	Sulawesi Utara	3	3	1	7
23	Gorontalo	1	2	2	5
24	Sulawesi Tengah	-	-	2	2
25	Sulawesi Selatan	4	3	3	10
26	Sulawesi Barat	1	2	2	5
27	Sulawesi Tenggara	5	3	1	9
28	Maluku	3	3	4	10
29	Maluku Utara	2	-	2	4
30	Bali	1	1	12	14
31	Nusa Tenggara Barat	2	1	1	4
32	Nusa Tenggara Timur	4	2	3	9
33	Papua	3	-	2	5
34	Papua Barat	-	-	1	1
35	WBTB Bersama	10	6	-	16
<b>Indonesia</b>		<b>77</b>	<b>96</b>	<b>121</b>	<b>294</b>



## PERKEMBANGAN PENETAPAN WARISAN BUDAYA TAK BENDA PER KATEGORI

TREND OF DETERMINATION OF THE INTANGIBLE HERITAGE BY CATEGORY

KEBUDAYAAN / CULTURE

TAHUN / YEAR 2013-2015

No.	Kategori Category	2013	2014	2015	Jumlah Total
1	<b>Adat Istiadat Masyarakat, Ritus, dan Perayaan</b> <i>Social Practices, Rituals and Festive Events</i>	11	14	14	39
2	<b>Kemahiran dan Kerajinan Tradisional</b> <i>Traditional Craftsmanship</i>	4	18	26	48
3	<b>Pengetahuan dan Kebiasaan Perilaku Mengenai Alam Semesta</b> <i>Knowledge and Practices Concerning Nature and Universe</i>	4	5	5	14
4	<b>Seni Pertunjukan</b> <i>Performing Arts</i>	37	35	40	112
5	<b>Tradisi dan Ekspresi Lisan</b> <i>Oral Tradition and Expression</i>	21	24	36	81
<b>Indonesia</b>		<b>77</b>	<b>96</b>	<b>121</b>	<b>294</b>

**KESENIAN**

*ART*

## JUMLAH SENI MENURUT JENIS

NUMBER OF ART BY TYPE

KEBUDAYAAN / CULTURE

TAHUN / YEAR 2015

No. Jenis <i>Type</i>	Jumlah <i>Total</i>
1 <b>Tari</b> <i>Dance</i>	1.592
2 <b>Musik</b> <i>Music</i>	892
3 <b>Kriya</b> <i>Skill</i>	627
4 <b>Grafis</b> <i>Graphic</i>	99
5 <b>Lukis</b> <i>Painting</i>	1.761
6 <b>Patung</b> <i>Statue</i>	433
7 <b>Teater</b> <i>Theater</i>	350
<b>Indonesia</b>	<b>5.754</b>

## JUMLAH TOKOH SENI MENURUT JENIS DAN JENIS KELAMIN

NUMBER OF ART FIGURES BY TYPE AND GENDER

KEBUDAYAAN / CULTURE

TAHUN / YEAR 2015

No. Jenis Type	Laki-Laki Male	Perempuan Female	Jumlah Total
1 <b>Pembaharu</b> <i>Reformers</i>	264	57	321
2 <b>Penyaji</b> <i>Presenters</i>	28	1	29
3 <b>Pencipta</b> <i>Inventors</i>	89	15	104
4 <b>Pencipta dan Pembaharu</b> <i>Inventors and Reformers</i>	220	54	274
5 <b>Pencipta dan Penyaji</b> <i>Inventors and Presenters</i>	17	5	22
6 <b>Pembaharu dan Penyaji</b> <i>Reformers and Presenters</i>	77	15	92
7 <b>Pencipta, Pembaharu, dan Penyaji</b> <i>Inventors, Reformers, and Presenters</i>	137	14	151
8 <b>Bukan Pencipta, Pembaharu, dan Penyaji</b> <i>Not Inventors, Reformers, and Presenters</i>	1.179	144	1.323
<b>Indonesia</b>	<b>2.011</b>	<b>305</b>	<b>2.316</b>

## JUMLAH KESENIAN YANG HAMPIR PUNAH TIAP PROVINSI

NUMBER OF ENDANGERED ART BY PROVINCE

KEBUDAYAAN / CULTURE

TAHUN / YEAR 2015

No.	Provinsi Province	Pertunjukkan Performing Arts	Rupa Fine Arts	Musik Music	Tari Dance	Teater Theater	Kriya Skill	Tradisi Lisan Oral Tradition
1	DKI Jakarta	-	-	-	-	-	-	-
2	Jawa Barat	-	-	1	2	-	-	-
3	Banten	-	-	-	-	-	-	-
4	Jawa Tengah	2	-	3	9	-	-	-
5	DI Yogyakarta	3	-	1	7	1	-	-
6	Jawa Timur	21	-	2	-	-	-	-
7	Aceh	1	1	2	6	-	-	-
8	Sumatera Utara	-	-	2	1	-	-	1
9	Sumatera Barat	2	-	1	1	-	-	-
10	Riau	-	-	1	1	-	-	2
11	Kepulauan Riau	-	-	1	5	1	-	-
12	Jambi	-	-	3	2	1	-	-
13	Sumatera Selatan	-	-	-	-	-	-	-
14	Bangka Belitung	-	-	4	4	-	-	-
15	Bengkulu	-	-	-	-	-	-	-
16	Lampung	-	-	-	-	-	-	-
17	Kalimantan Barat	-	-	1	2	-	-	-
18	Kalimantan Tengah	-	-	-	-	-	-	-
19	Kalimantan Selatan	-	-	-	-	2	-	-
20	Kalimantan Timur	-	-	-	-	-	-	-
21	Kalimantan Utara	-	-	-	2	-	-	-
22	Sulawesi Utara	-	-	-	-	-	-	-
23	Gorontalo	-	-	-	-	-	-	-
24	Sulawesi Tengah	-	-	-	-	-	-	-
25	Sulawesi Selatan	1	-	6	4	-	-	-
26	Sulawesi Barat	-	-	2	1	-	-	-
27	Sulawesi Tenggara	-	-	1	7	-	1	-
28	Maluku	-	-	-	-	-	-	-
29	Maluku Utara	-	-	-	-	-	-	-
30	Bali	-	-	1	4	-	-	-
31	Nusa Tenggara Barat	-	-	-	-	-	-	-
32	Nusa Tenggara Timur	-	-	-	-	-	-	-
33	Papua	-	-	1	-	1	-	-
34	Papua Barat	-	-	-	-	-	-	-
<b>Indonesia</b>		<b>30</b>	<b>1</b>	<b>33</b>	<b>58</b>	<b>6</b>	<b>1</b>	<b>3</b>

## JUMLAH KESENIAN YANG HAMPIR PUNAH TIAP PROVINSI

NUMBER OF ENDANGERED ART BY PROVINCE

KEBUDAYAAN / CULTURE

TAHUN / YEAR 2015

No.	Provinsi Province	Sastra Lisan Oral Literature	Permainan Rakyat Games People	Tutur Expression	Beladiri Tradisional Traditional Martial	Tradisi Tradition	Jumlah Total
1	DKI Jakarta	-	-	-	-	-	-
2	Jawa Barat	-	-	-	2	-	5
3	Banten	-	-	-	-	-	-
4	Jawa Tengah	-	-	-	-	-	14
5	DI Yogyakarta	-	-	-	-	-	12
6	Jawa Timur	-	-	-	-	-	23
7	Aceh	3	-	1	-	1	15
8	Sumatera Utara	-	-	1	-	1	6
9	Sumatera Barat	-	-	4	-	-	8
10	Riau	-	-	-	-	-	4
11	Kepulauan Riau	-	-	-	-	-	7
12	Jambi	1	-	-	-	-	7
13	Sumatera Selatan	-	-	-	-	-	-
14	Bangka Belitung	-	1	-	-	-	9
15	Bengkulu	-	-	-	-	-	-
16	Lampung	-	-	-	-	-	-
17	Kalimantan Barat	-	-	2	-	-	5
18	Kalimantan Tengah	-	-	2	-	-	2
19	Kalimantan Selatan	-	-	1	-	-	3
20	Kalimantan Timur	-	-	3	-	-	3
21	Kalimantan Utara	-	-	1	-	-	3
22	Sulawesi Utara	-	-	-	-	-	-
23	Gorontalo	-	-	-	-	-	-
24	Sulawesi Tengah	-	-	-	-	-	-
25	Sulawesi Selatan	-	-	4	-	-	15
26	Sulawesi Barat	-	-	-	-	-	3
27	Sulawesi Tenggara	1	3	1	2	-	16
28	Maluku	-	-	-	-	-	-
29	Maluku Utara	-	-	-	-	-	-
30	Bali	-	-	-	-	-	5
31	Nusa Tenggara Barat	-	-	-	-	-	-
32	Nusa Tenggara Timur	-	-	-	-	-	-
33	Papua	-	-	-	-	-	2
34	Papua Barat	-	-	-	-	-	-
<b>Indonesia</b>		<b>5</b>	<b>4</b>	<b>20</b>	<b>4</b>	<b>2</b>	<b>167</b>

**MAESTRO**

## JUMLAH MAESTRO MENURUT MASIH HIDUP ATAU SUDAH MENINGGAL TIAP PROVINSI

NUMBER OF ALIVE OR DEAD MAESTROS BY PROVINCE

KEBUDAYAAN / CULTURE

TAHUN / YEAR 2015

No.	Provinsi <i>Province</i>	Meninggal <i>Dead</i>	Hidup <i>Alive</i>	Jumlah <i>Total</i>
1	DKI Jakarta	2	3	5
2	Jawa Barat	4	3	7
3	Banten	1	1	2
4	Jawa Tengah	-	4	4
5	DI Yogyakarta	1	1	2
6	Jawa Timur	1	2	3
7	Aceh	1	3	4
8	Sumatera Utara	1	2	3
9	Sumatera Barat	-	3	3
10	Riau	1	1	2
11	Kepulauan Riau	-	3	3
12	Jambi	-	2	2
13	Sumatera Selatan	-	2	2
14	Bangka Belitung	-	2	2
15	Bengkulu	-	1	1
16	Lampung	-	2	2
17	Kalimantan Barat	-	2	2
18	Kalimantan Tengah	-	1	1
19	Kalimantan Selatan	1	2	3
20	Kalimantan Timur	1	1	2
21	Kalimantan Utara	-	1	1
22	Sulawesi Utara	1	1	2
23	Gorontalo	-	1	1
24	Sulawesi Tengah	-	2	2
25	Sulawesi Selatan	2	3	5
26	Sulawesi Barat	-	1	1
27	Sulawesi Tenggara	-	-	-
28	Maluku	-	1	1
29	Maluku Utara	-	1	1
30	Bali	1	3	4
31	Nusa Tenggara Barat	-	2	2
32	Nusa Tenggara Timur	-	2	2
33	Papua	2	2	4
34	Papua Barat	-	1	1
<b>Indonesia</b>		<b>20</b>	<b>62</b>	<b>82</b>



## JUMLAH MAESTRO YANG MASIH HIDUP MENURUT JENIS PENGHARGAAN TIAP PROVINSI

NUMBER OF ALIVE MAESTROS BY AWARD TYPE AND PROVINCE

KEBUDAYAAN / CULTURE

TAHUN / YEAR 2015

No.	Provinsi <i>Province</i>	Pin Emas <i>Gold Pin</i>	Plakat <i>Placard</i>	Jumlah <i>Total</i>
1	DKI Jakarta	2	1	3
2	Jawa Barat	-	3	3
3	Banten	1	-	1
4	Jawa Tengah	-	4	4
5	DI Yogyakarta	1	-	1
6	Jawa Timur	1	1	2
7	A c e h	1	2	3
8	Sumatera Utara	1	1	2
9	Sumatera Barat	-	3	3
10	R i a u	1	-	1
11	Kepulauan Riau	1	2	3
12	J a m b i	1	1	2
13	Sumatera Selatan	-	2	2
14	Bangka Belitung	1	1	2
15	Bengkulu	-	1	1
16	Lampung	1	1	2
17	Kalimantan Barat	-	2	2
18	Kalimantan Tengah	1	-	1
19	Kalimantan Selatan	-	2	2
20	Kalimantan Timur	-	1	1
21	Kalimantan Utara	1	-	1
22	Sulawesi Utara	-	1	1
23	Gorontalo	1	-	1
24	Sulawesi Tengah	1	1	2
25	Sulawesi Selatan	-	3	3
26	Sulawesi Barat	-	1	1
27	Sulawesi Tenggara	-	-	-
28	M a l u k u	-	1	1
29	Maluku Utara	1	-	1
30	B a l i	-	3	3
31	Nusa Tenggara Barat	1	1	2
32	Nusa Tenggara Timur	-	2	2
33	Papua	2	-	2
34	Papua Barat	1	-	1
<b>Indonesia</b>		<b>21</b>	<b>41</b>	<b>62</b>

## JUMLAH MAESTRO MENURUT FREKUENSI PENERIMAAN PENGHARGAAN TIAP PROVINSI

NUMBER OF MAESTROS BY RECEIVING AWARD FREQUENCY AND PROVINCE

KEBUDAYAAN / CULTURE

TAHUN / YEAR 2015

No.	Provinsi Province	1	2	3	4	5	6	7	8	9	10	Jumlah Total
1	DKI Jakarta	-	-	1	1	2	1	-	-	-	-	5
2	Jawa Barat	2	-	1	1	-	-	1	-	-	2	7
3	Banten	1	-	-	-	-	-	1	-	-	-	2
4	Jawa Tengah	-	-	-	-	1	1	1	-	1	-	4
5	DI Yogyakarta	-	-	1	1	-	-	-	-	-	-	2
6	Jawa Timur	-	-	2	-	-	-	-	-	-	1	3
7	Aceh	1	-	1	-	-	1	-	-	1	-	4
8	Sumatera Utara	1	-	-	-	-	1	1	-	-	-	3
9	Sumatera Barat	-	-	-	-	-	-	-	-	1	2	3
10	Riau	1	-	1	-	-	-	-	-	-	-	2
11	Kepulauan Riau	-	-	1	-	-	-	-	-	-	2	3
12	Jambi	-	-	1	-	-	-	1	-	-	-	2
13	Sumatera Selatan	-	-	-	-	-	-	-	-	-	2	2
14	Bangka Belitung	-	-	1	-	-	-	1	-	-	-	2
15	Bengkulu	-	-	-	-	-	-	-	-	1	-	1
16	Lampung	1	-	-	-	-	-	1	-	-	-	2
17	Kalimantan Barat	-	-	-	-	2	-	-	-	-	-	2
18	Kalimantan Tengah	-	1	-	-	-	-	-	-	-	-	1
19	Kalimantan Selatan	1	-	1	-	-	-	-	-	1	-	3
20	Kalimantan Timur	-	-	-	1	-	-	1	-	-	-	2
21	Kalimantan Utara	-	1	-	-	-	-	-	-	-	-	1
22	Sulawesi Utara	-	-	-	1	1	-	-	-	-	-	2
23	Gorontalo	-	1	-	-	-	-	-	-	-	-	1
24	Sulawesi Tengah	-	1	-	-	-	-	1	-	-	-	2
25	Sulawesi Selatan	-	1	-	-	2	-	-	-	1	1	5
26	Sulawesi Barat	-	-	-	-	-	-	1	-	-	-	1
27	Sulawesi Tenggara	-	-	-	-	-	-	-	-	-	-	-
28	Maluku	-	-	-	-	-	1	-	-	-	-	1
29	Maluku Utara	-	-	1	-	-	-	-	-	-	-	1
30	Bali	1	-	-	-	-	-	-	-	2	1	4
31	Nusa Tenggara Barat	-	-	1	-	-	-	-	-	-	1	2
32	Nusa Tenggara Timur	-	-	-	-	1	-	-	-	-	1	2
33	Papua	-	1	1	1	-	-	-	1	-	-	4
34	Papua Barat	-	1	-	-	-	-	-	-	-	-	1
<b>Indonesia</b>		<b>9</b>	<b>7</b>	<b>14</b>	<b>6</b>	<b>9</b>	<b>5</b>	<b>10</b>	<b>1</b>	<b>8</b>	<b>13</b>	<b>82</b>

**SEJARAH**

*HISTORY*

**JUMLAH SEJARAH MENURUT PERISTIWA, ORGANISASI DAN TOKOH SEJARAH***NUMBER OF HISTORY BY HISTORICAL EVENTS, ORGANIZATION, AND FIGURES***KEBUDAYAAN / CULTURE****TAHUN / YEAR 2015**

<b>No.</b>	<b>Kategori</b> <i>Category</i>	<b>Jumlah</b> <i>Total</i>
1	<b>Peristiwa Sejarah</b> <i>Historical Events</i>	<b>1.843</b>
2	<b>Organisasi Sejarah</b> <i>Organizations Historical</i>	<b>389</b>
3	<b>Tokoh Sejarah</b> <i>Historical Figures</i>	<b>1.773</b>
	<b>Laki-laki / Male</b>	1.410
	<b>Perempuan / Female</b>	363

## **KEPERCAYAAN DAN TRADISI**

*BELIEF AND TRADITION*

## JUMLAH KEPERCAYAAN DAN TRADISI MENURUT JENIS TIAP PROVINSI

NUMBER OF BELIEF AND TRADITION BY TYPE AND PROVINCE

KEBUDAYAAN / CULTURE

TAHUN / YEAR 2015

No.	Provinsi Province	1	2	3	4	5	6	7	8	9	10	Jumlah Total
1	DKI Jakarta	9	-	3	73	13	1	8	2	4	22	135
2	Jawa Barat	14	5	14	23	22	11	52	181	3	50	375
3	Banten	-	-	14	3	2	-	6	-	1	2	28
4	Jawa Tengah	47	6	-	17	21	42	32	7	2	7	181
5	DI Yogyakarta	77	3	-	13	19	34	126	298	3	55	628
6	Jawa Timur	2	8	-	-	5	23	56	6	1	2	103
7	Aceh	-	3	2	-	-	4	4	53	1	5	72
8	Sumatera Utara	19	9	1	20	10	19	21	256	2	47	404
9	Sumatera Barat	38	-	15	42	6	13	56	124	3	25	322
10	Riau	3	-	-	-	-	2	4	-	3	1	13
11	Kepulauan Riau	10	2	-	3	5	1	5	171	1	1	199
12	Jambi	-	-	43	39	1	4	-	11	-	14	112
13	Sumatera Selatan	62	34	2	30	28	22	26	128	2	1	335
14	Bangka Belitung	21	-	-	-	2	2	5	-	-	-	30
15	Bengkulu	25	9	14	71	42	4	53	83	-	29	330
16	Lampung	5	9	2	8	9	8	34	48	1	37	161
17	Kalimantan Barat	32	18	8	37	2	54	23	54	20	24	272
18	Kalimantan Tengah	32	3	12	3	6	33	23	9	1	31	153
19	Kalimantan Selatan	34	4	13	3	14	14	65	30	3	52	232
20	Kalimantan Timur	22	3	4	6	7	18	1	101	5	10	177
21	Kalimantan Utara	-	-	-	-	2	4	-	1	-	-	7
22	Sulawesi Utara	69	1	27	76	66	35	68	23	3	40	408
23	Gorontalo	17	1	5	20	11	25	17	16	1	37	150
24	Sulawesi Tengah	25	4	2	6	12	30	13	52	6	46	196
25	Sulawesi Selatan	26	5	1	53	1	12	29	199	1	12	339
26	Sulawesi Barat	3	1	-	3	5	2	8	123	-	-	145
27	Sulawesi Tenggara	34	1	2	6	5	7	34	16	1	1	107
28	Maluku	31	1	26	37	21	39	79	138	9	88	469
29	Maluku Utara	7	-	8	8	26	8	14	41	2	51	165
30	Bali	16	46	-	54	61	27	34	19	48	47	352
31	Nusa Tenggara Barat	11	28	16	28	20	12	27	98	-	84	324
32	Nusa Tenggara Timur	10	24	11	2	87	10	21	-	33	103	301
33	Papua	125	1	11	22	2	7	114	97	3	75	457
34	Papua Barat	8	-	3	19	1	1	27	102	2	49	212
<b>Indonesia</b>		<b>834</b>	<b>229</b>	<b>259</b>	<b>725</b>	<b>534</b>	<b>528</b>	<b>1.085</b>	<b>2.487</b>	<b>165</b>	<b>1.048</b>	<b>7.894</b>

## Catatan / Notes:

- 1 Cerita Rakyat Tradisional / Folklore Traditional
- 2 Kain Tradisional / Traditional Cloth
- 3 Pakaian Tradisional / Traditional Clothes
- 4 Permainan Tradisional / Traditional Games
- 5 Tarian Tradisional / Traditional Dance

- 6 Upacara Tradisional / Traditional Ceremony
- 7 Makanan dan Minuman Tradisional / Traditional Food and Drink
- 8 Ungkapan Tradisional / Traditional Expression
- 9 Arsitektur Tradisional / Architecture Traditional
- 10 Peralatan Tradisional / Traditional Equipment

**JUMLAH ORGANISASI PENGHAYAT, KOMUNITAS ADAT, DAN KERATON TIAP PROVINSI**

NUMBER OF BELIEVER ORGANIZATIONS, TRADITIONAL COMMUNITY, AND ROYAL RESIDENCE BY PROVINCE

KEBUDAYAAN / CULTURE

TAHUN / YEAR 2015

No.	Provinsi <i>Province</i>	Organisasi Penghayat <i>Believer Organization</i>	Komunitas Adat <i>Traditional Communities</i>	Keraton <i>Royal Residence</i>
1	DKI Jakarta	12	1	-
2	Jawa Barat	119	21	-
3	Banten	10	36	-
4	Jawa Tengah	257	2	-
5	DI Yogyakarta	50	3	-
6	Jawa Timur	298	16	-
7	Aceh	4	105	-
8	Sumatera Utara	32	44	-
9	Sumatera Barat	-	48	-
10	Riau	6	64	-
11	Kepulauan Riau	-	12	-
12	Jambi	3	47	-
13	Sumatera Selatan	11	59	-
14	Bangka Belitung	-	25	-
15	Bengkulu	2	13	-
16	Lampung	34	11	-
17	Kalimantan Barat	-	12	2
18	Kalimantan Tengah	1	34	-
19	Kalimantan Selatan	-	7	-
20	Kalimantan Timur	3	251	-
21	Kalimantan Utara	-	-	-
22	Sulawesi Utara	5	50	-
23	Gorontalo	-	9	-
24	Sulawesi Tengah	3	160	-
25	Sulawesi Selatan	6	26	-
26	Sulawesi Barat	1	46	-
27	Sulawesi Tenggara	2	79	-
28	Maluku	1	161	-
29	Maluku Utara	-	15	-
30	Bali	14	23	-
31	Nusa Tenggara Barat	2	31	1
32	Nusa Tenggara Timur	4	310	-
33	Papua	2	419	-
34	Papua Barat	1	64	-
<b>Indonesia</b>		<b>883</b>	<b>2.204</b>	<b>3</b>

## JUMLAH KOMUNITAS BUDAYA YANG DIFASILITASI DAN DESA ADAT YANG DI REVITALISASI TIAP PROVINSI

NUMBER OF FACILITATED CULTURAL COMMUNITY AND REVITALIZED TRADITIONAL VILLAGE BY PROVINCE

KEBUDAYAAN / CULTURE

TAHUN / YEAR 2015

No.	Provinsi <i>Province</i>	Komunitas Budaya yang di Fasilitasi <i>Facilitated Cultural Community</i>	Desa Adat yang di Revitalisasi <i>Revitalized Traditional Village</i>
1	DKI Jakarta	9	-
2	Jawa Barat	172	9
3	Banten	18	5
4	Jawa Tengah	78	3
5	DI Yogyakarta	43	-
6	Jawa Timur	69	2
7	Aceh	69	1
8	Sumatera Utara	70	15
9	Sumatera Barat	101	16
10	Riau	25	5
11	Kepulauan Riau	29	1
12	Jambi	22	-
13	Sumatera Selatan	17	-
14	Bangka Belitung	9	-
15	Bengkulu	36	1
16	Lampung	8	3
17	Kalimantan Barat	73	14
18	Kalimantan Tengah	10	1
19	Kalimantan Selatan	12	3
20	Kalimantan Timur	9	-
21	Kalimantan Utara	2	3
22	Sulawesi Utara	135	9
23	Gorontalo	16	1
24	Sulawesi Tengah	14	3
25	Sulawesi Selatan	69	26
26	Sulawesi Barat	29	8
27	Sulawesi Tenggara	28	11
28	Maluku	60	23
29	Maluku Utara	11	-
30	Bali	157	82
31	Nusa Tenggara Barat	29	4
32	Nusa Tenggara Timur	30	35
33	Papua	67	10
34	Papua Barat	34	1
<b>Indonesia</b>		<b>1.560</b>	<b>295</b>



**BAHASA DAERAH**

*LOCAL LANGUAGE*

**JUMLAH BAHASA DAERAH TIAP PROVINSI**  
*NUMBER OF LOCAL LANGUAGE BY PROVINCE*  
**KEBUDAYAAN / CULTURE**  
**TAHUN / YEAR 2015**

No.	Provinsi <i>Province</i>	Jumlah <i>Total</i>
1	DKI Jakarta	1
2	Jawa Barat	1
3	Banten	1
4	Jawa Tengah (DI Yogyakarta, Jawa Timur, Jawa Barat, Banten)	1
5	Jawa Timur	1
6	Aceh	4
7	Sumatera Utara	2
8	Sumatera Utara (Riau, Kepulauan Riau, Sumatera Selatan, Bangka Belitung)	1
9	Sumatera Barat	1
10	Sumatera Barat (Aceh, Jambi, Riau, Sumatera Utara)	1
11	Jambi	2
12	Sumatera Selatan	5
13	Bengkulu	3
14	Lampung	2
15	kalimantan Barat	8
16	Kalimantan Tengah	16
17	Kalimantan Selatan	4
18	Kalimantan Selatan (Kalimantan Tengah)	4
19	Kalimantan Timur	21
20	Sulawesi Utara	10
21	Sulawesi Tengah	16
22	Sulawesi Tengah (Sulawesi selatan)	1
23	Sulawesi Tengah (Sulawesi Utara, Sulawesi Tenggara, Sulawesi Selatan)	1
24	Sulawesi Selatan	10
25	Sulawesi Selatan (Sulawesi Tengah)	1
26	Sulawesi Barat	5
27	Sulawesi Tenggara	9
28	Maluku	49
29	Maluku Utara	16
30	Bali	2
31	Nusa Tenggara Barat	4
32	Nusa Tenggara Timur	67
33	Papua	277
34	Papua Barat	70
<b>Indonesia</b>		<b>617</b>

## BAHASA DI INDONESIA BERDASARKAN JUMLAH PENUTUR DAN PROVINSI

LANGUAGES IN INDONESIAN BY SPEAKER AND PROVINCE

KEBUDAYAAN / CULTURE

TAHUN / YEAR 2015

Peringkat <i>Ranking</i>	Kelompok Bahasa Sehari-Hari <i>Group Language Daily</i>	Jumlah <i>Total</i>	Persentase <i>Percentage</i>
1	Jawa	68.044.660	31,79
2	Indonesia	42.682.566	19,94
3	Sunda	32.412.752	15,14
4	Melayu	7.901.386	3,69
5	Madura	7.743.533	3,62
6	Minangkabau	4.232.226	1,98
7	Banjar	3.651.626	1,71
8	Bugis	3.510.249	1,64
9	Bali	3.371.049	1,57
10	Batak	3.318.360	1,55
11	Cirebon-Indramayu	3.086.721	1,44
12	Bahasa-Bahasa Asal NTT	3.004.120	1,40
13	Lombok/Sasak	2.691.127	1,26
14	Aceh	2.550.055	1,19
15	Betawi	2.244.648	1,05
16	Melayu Perdagangan	2.243.000	1,05
17	Musi/ Palembang/ Sekayu	2.181.769	1,02
18	Bahasa-Bahasa Asal Sulselbar	1.953.592	0,91
19	Makassar	1.644.300	0,77
20	Bahasa-Bahasa Asal Papua	1.643.325	0,77
21	Bahasa-Bahasa Asal Maluku	1.616.240	0,76
22	Dayak	1.478.696	0,69
23	Melayu Tengah	1.438.278	0,67
24	Bahasa-Bahasa Asal Sumatera	1.345.387	0,63
25	Bahasa-Bahasa Asal Sulawesi Timur Tenggara	1.047.750	0,49
26	Bahasa-Bahasa Asal NTB Lainnya	1.020.035	0,48
27	Bahasa-Bahasa Asal Lampung	914.656	0,43
28	Bahasa-Bahasa Asal Sulawesi Utara	875.861	0,41
29	Bahasa-Bahasa Lain Asal Sulawesi	812.851	0,38
30	Bahasa-Bahasa Lainnya Asal Kalimantan	758.010	0,35
31	Nias	747.168	0,35
32	Tidak Terjawab	561.711	0,26
33	Bahasa-Bahasa Asal Aceh Lainnya	532.814	0,25
34	Bahasa-Bahasa Asal Bahasa Asing	443.973	0,21
35	Bahasa Isyarat Bahasa Isyarat Bahasa Isyarat	40.373	0,02
<b>Grand Total</b>		<b>213.744.867</b>	<b>100,00</b>